

La pieza blanda de silicona debe estar en paralelo al orificio debajo de ella. Comprueba alzando la válvula a la altura de los ojos.

### Comprueba que la AQUAvalve5 inunda y drena correctamente

- 1** La comprobación de si tu AQUAvalve5 inunda y drena correctamente es sencilla y sólo requiere unos segundos. Generalmente, este procedimiento sólo será necesario tras haber desmontado la AQUAvalve5 para limpiarla y volverla a montar.
- 2** Sujeta la AQUAvalve5 al nivel de los ojos para comprobar que la pieceta de silicona del flotador superior descansa sobre el orificio debajo.
- 3** En contacto con el mismo, la silicona deberá sellarlo de forma hermética.
- 4** Si no pareciera estar paralela al orificio, simplemente levanta el flotador superior y nivélala aplicando presión a un lado de la pieza, baja el flotador y comprueba de nuevo al nivel de los ojos. Repite el procedimiento si fuera necesario.

### Cuidados y mantenimiento

- 1** Al finalizar tu cultivo, limpia la AQUAvalve5 con agua caliente jabonosa. Podrás ayudarte de un cepillo de dientes usado. La AQUAvalve5 se desmonta fácilmente. El flotador superior se desliza totalmente a lo largo, y el flotador inferior se desacopla de su posición pivotante. Los dos discos circulares del flotador superior también pueden desmontarse siendo su punto saliente con alicates o pinzas. En este proceso se recomienda retirar las piezas blandas de silicona para evitar que se pierdan.
  - 2** También es útil introducir un clip en la boquilla de la AQUAvalve5 para eliminar cualquier depósito de cal que se pueda haber acumulado. Soplar a través de la boquilla de la AQUAvalve5 también ayudará a eliminar residuos. Bajo ninguna circunstancia utilices taladros ni brocas para limpiar la boquilla de la AQUAvalve5.
- Esto podría dañarla de forma irreparable.**

## Instrucciones para tu Sistema 1Pot XL FlexiPot



Permite a tus plantas aclimatarse antes de encender el sistema



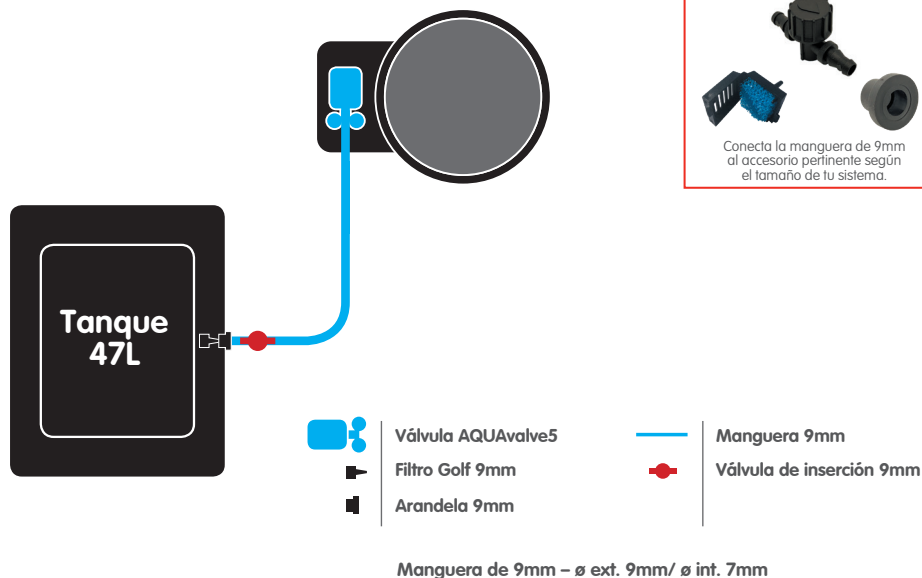
## Contenido Sistema 1Pot XL FlexiPot (Ref. APSMART/I)

1x Tanque 47L con tapa  
1x Bandeja 1Pot XL con tapa  
1x Maceta FlexiPot de 20L  
1x Válvula AQUAvalve5  
2x Arandela aislante 9mm

1x filtro Golf 9mm  
1x Válvula de inserción 9mm  
1x Funda control de raíces (redonda)  
1x 1,5m manguera de 9mm

## Gráficos y opciones

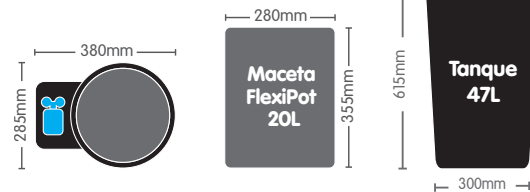
### Configuración sugerida



### Recomendaciones

- El uso de múltiples FlexiPots puede incrementar la humedad ambiental debido a la porosidad de la superficie de los contenedores textiles.
- Planta tus plantas, riégalas a mano y déjalas establecerse en los contenedores de 10 a 14 días antes de encender el sistema. Este plazo inicial potenciará el desarrollo de una zona radicular fuerte y sana.
- Eleva el tanque un mínimo de 150mm por encima de la AQUAvalve5 más elevada y rellénalo siempre que quede 1/3 de contenido – NUNCA PERMITAS QUE EL TANQUE SE VACÍE DEL TODO.
- A los sistemas con tecnología AQUAvalve5 también pueden administrárseles fertilizantes orgánicos a través del tanque y las mangueras. Aunque requerirá de una bomba de agua en el tanque que se accione durante 15 min cada 2 horas y el limpiar el depósito de agua, la bomba y el filtro y purgar la línea de mangueras con agua sola cada vez previa a rellenar el tanque.
- Limpia de sustrato la base y los laterales de las macetas antes de colocarlas en cada bandeja. Esto mantendrá tu sistema limpio desde el principio.
- Utiliza sustratos esponjosos y de fácil drenaje, como una de las siguientes mezclas al 50% (aprox.): tierra/perlita, coco/perlita, tierra/arlita, coco/arlita, o lana de roca/arlita.

## Dimensiones del módulo 1Pot XL FlexiPot



## Montaje del sistema 1Pot XL FlexiPot

- 1** Llena el FlexiPot con la mezcla de sustrato y planta. Coloca las fundas de control de raíces en la base de la maceta FlexiPot.
- 2** Asegura el cordón de ajuste de las fundas de control de raíces. Riega a fondo fuera de la bandeja hasta que acabe de drenar.
- 3** Presiona la arandela aislante de 9 mm desde la parte exterior de la bandeja del módulo hacia el orificio situado en la pared de la bandeja del módulo.
- 4** Inserta unos 30cm de la manguera de 9mm en la bandeja a través de la arandela. Humedece el extremo de la manguera para facilitar la inserción.
- 5** Retira la rosca. Inserta a través de la rosca la manguera de 9mm y acóplala a la boquilla de la AQUAvalve5. Vuelve a enroscar la rosca SIN FORZAR... PARA en cuanto notes resistencia.
- 6** Elimina cualquier largo excesivo de la manguera de 9 mm retirándolo de la bandeja.
- 7** Alinea la parte de la «media luna», situada en la parte trasera de la AQUAvalve, con la sección «T» de la bandeja. Para ello, empuja la AQUAvalve con fuerza hacia la «T».
- 8** Corta la manguera a la longitud deseada (en dependencia de la distancia que quieras dejar entre cada plato/ las plantas).
- 9** Inserta la arandela de 9mm en el tanque y la manguera a través de la misma.
- 10** Dentro del tanque inserta el filtro Golf en la manguera.
- 11** Coloca la maceta FlexiPot en la bandeja. El cordón de ajuste de las fundas de control de raíces **NO DEBE** estar cerca de la AQUAvalve. Asegúrate de que **NINGÚN TEJIDO TENGA CONTACTO CON LA AQUAvalve**.

Bástate en estas instrucciones para repetirlas con cada uno de los módulos a montar.  
**Antes de encender el sistema, permite a las plantas establecerse en las macetas de 10 a 14 días.**

### Recomendación

Escríbenos a mail@autopot.es si te surgen dudas